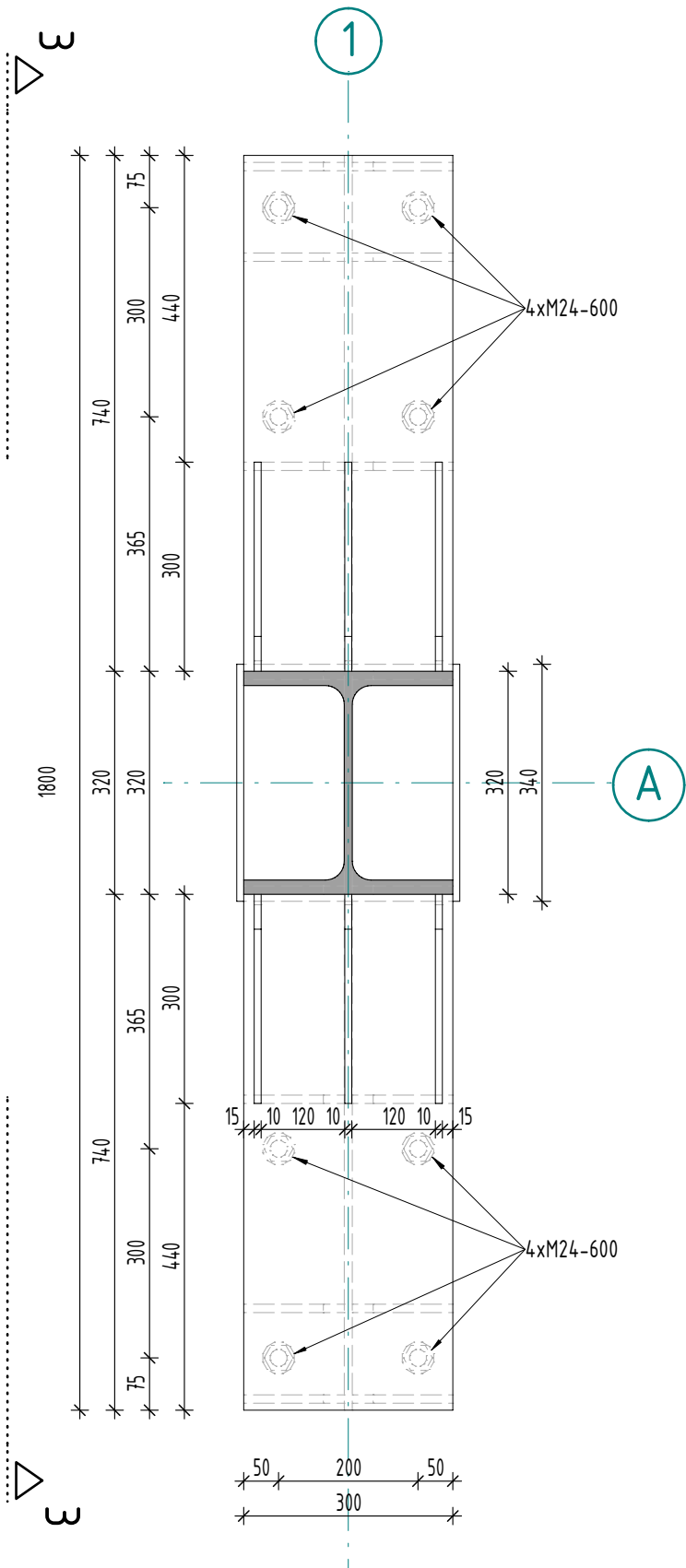


Kotevní patka, půdorys

M=1:10

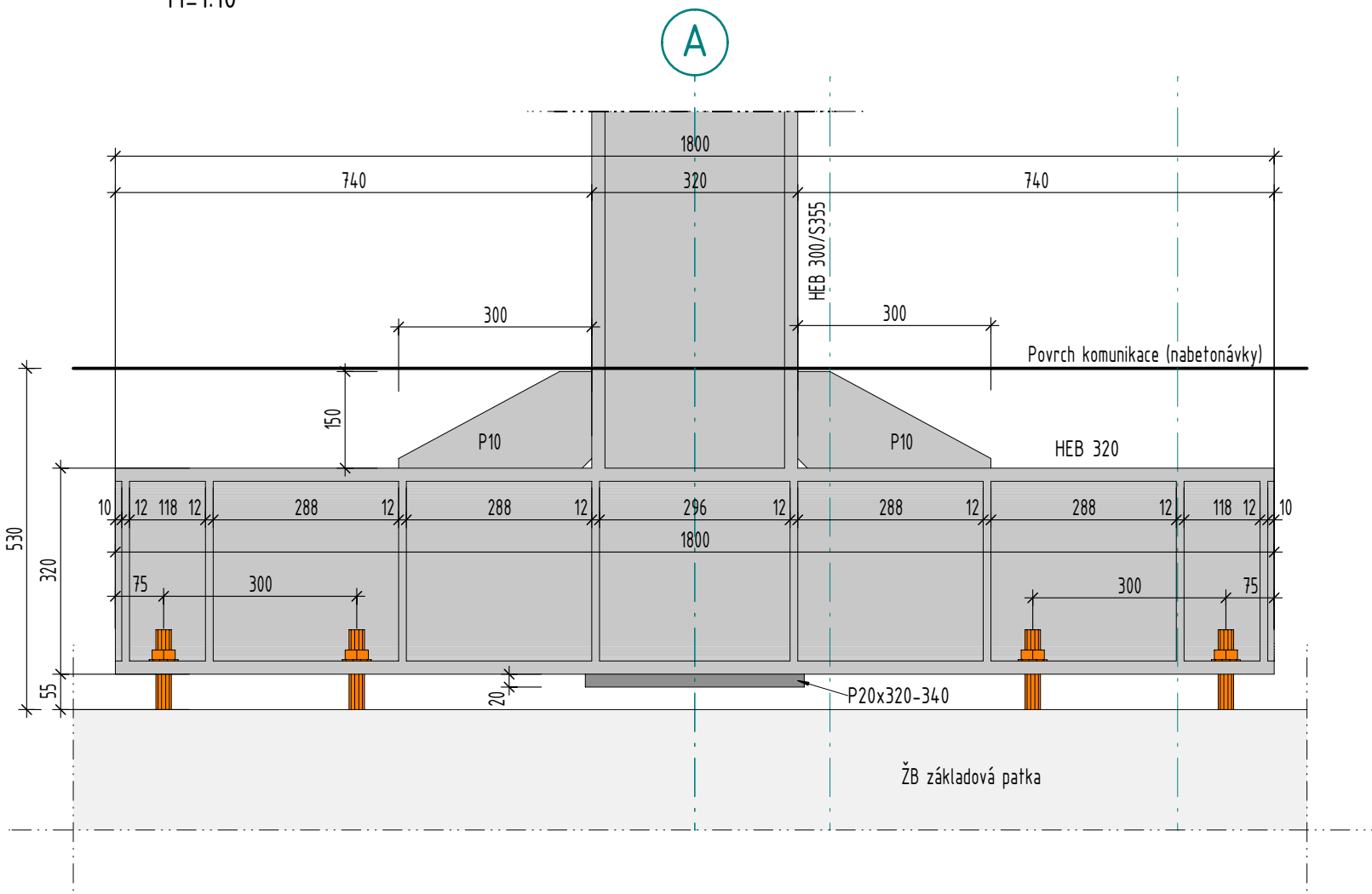



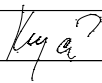

TŘÍDA KONSTRUKCE S4 (NÁVRHOVÁ ŽIVOTNOST 50 LET)
TŘÍDA BETONU DLE ČSN EN 206-1/Z4
FYZIKÁLNĚ MECHANICKÉ VLASTNOSTI DLE ČSN EN 1992-1-1
(PEVNOST V TLAKU A TAHU, MODUL PRUŽNOSTI)
BETON: C30/37- S3, XC2, XA1, Dmax 22
MODUL PRUŽNOSTI : $E_{cm} = 31 \text{ GPa}$, PEVNOST V TAHU: $f_{ctm} = 2,6 \text{ MPa}$
OCEL: B500B (10505)

KRYTÍ: 40mm

3-3 Kotevní patka, pohled

M=1:10



PROFESE			D.1.2 – Stavebně konstrukční řešení		<div> ARCHISTAT s.r.o. č.ev. 9, 538 03 Vápenný Podol IČO: 27479170 tel.: 777 667 745</div>	
ZODPOVĚDNÝ PROJEKTANT					<div> S.R.O. HRADEC KRÁLOVÉ IČO: 47450347</div>	
VYPRACOVAL	Ing. Jiří Krejčí					
HLAVNÍ INŽENÝR PROJEKTU	ING. TOMÁŠ MRÁZEK					
STAVEBNÍ ŘEŠENÍ	KOLEKTIV					
STAVEBNÍK	Technické služby Hradec Králové, Na Brně 362					
STAVBA Oprava dopravního portálu v ulici Palachova v Hradci Králové					ČÍS.ZAKÁZKY	1392/03/0
					DRUH PROJEKTU	DSP+DPS
SO 01 Oprava portálu v ulici Palachova					DATUM	10.04.2025
					FORMÁT A4	2 A4
NÁZEV VÝKRESU Kotvení sloupů					MĚŘÍTKO	1:10
					ZMĚNA	
					ČÁST D.1.2.	Č. VÝKRESU 03